

Transforming the Field
Education Landscape



ENQUÊTE NATIONALE SUR LES EXPÉRIENCES DES FORMATEURS CANADIENS EN MATIÈRE DE STAGES PENDANT COVID-19

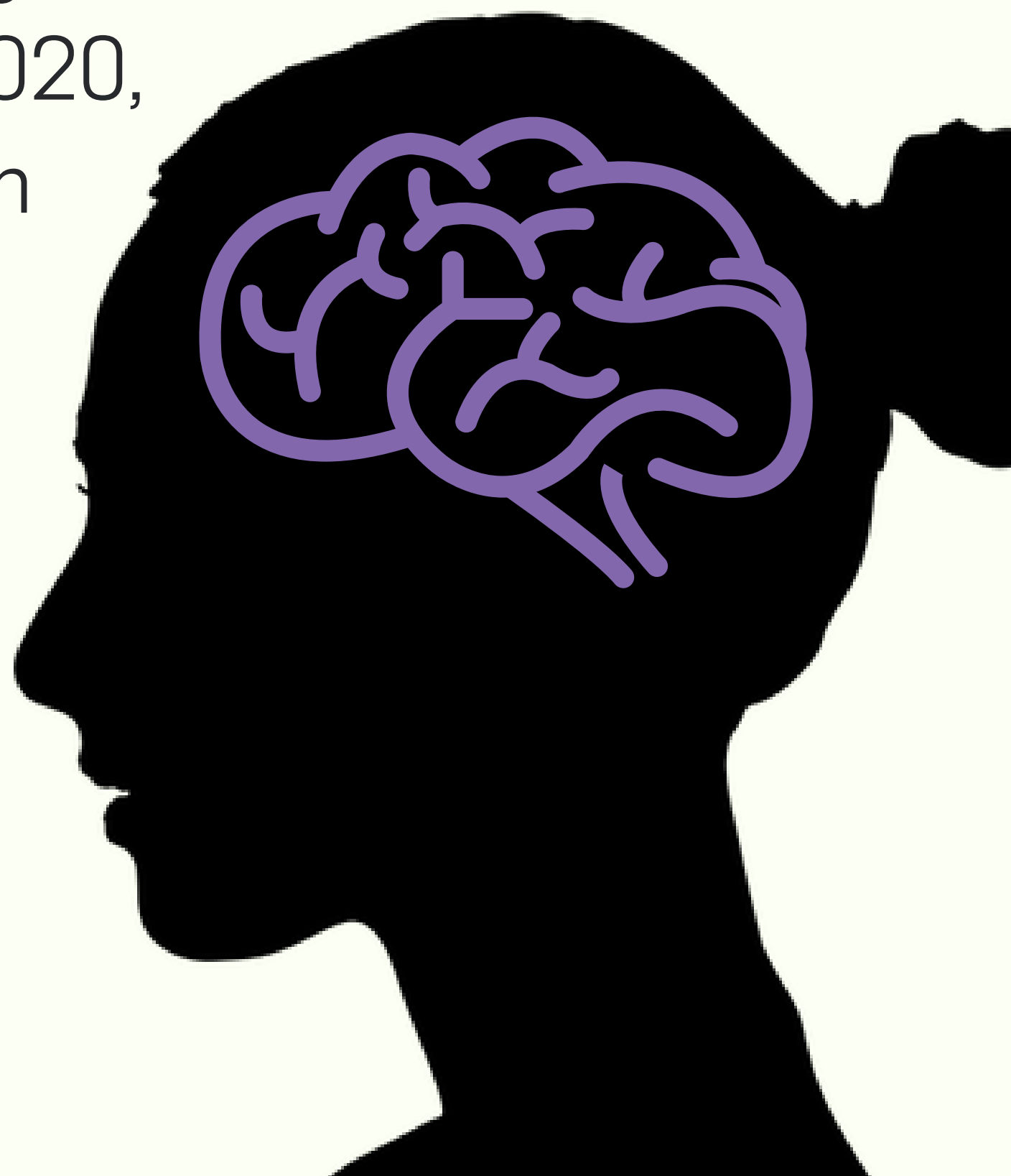
L'objectif de cette étude est de clarifier les perceptions des instructeurs concernant l'impact de COVID-19 sur la supervision de leur stage en travail social.

Si vous êtes un instructeur de stage en travail social pendant l'année 2020, nous voulons savoir ce que vous en pensez !

Pour plus d'informations, envoyez un courriel à :

tfelresearch@gmail.com

Cette étude a été approuvée par le Comité d'éthique de la recherche des facultés mixtes de l'Université de Calgary (REB19-0901)



TFEL est soutenu en partie par le financement du Conseil de recherches en science humaines du Canada.



Social Sciences and Humanities
Research Council of Canada

Conseil de recherches en
sciences humaines du Canada

Canada