

Transforming the Field
Education Landscape



SYMPOSIUM

SOCIAL WORK & COVID-19

Tuesday, November 24, 2020

12:00pm – 2:00pm MST

2:00pm – 4:00pm EST

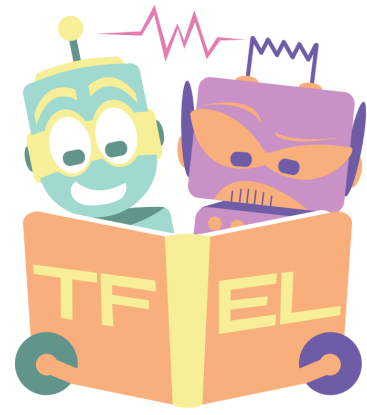
This symposium will feature two sessions on:

- 1) National Survey Results on the Impacts of COVID-19 on Field Education: Student Perspectives
- 2) A Panel Discussion on how COVID-19 has affected social work practice, research, and field education

This event is being organized by TFEL in partnership with Wilfrid Laurier University's Faculty of Social Work.

[Free Registration!](#)

[Click here to register now!](#)



Transforming the Field
Education Landscape



SYMPOSIUM

SOCIAL WORK & COVID-19

Tuesday, November 24, 2020

12:00pm - 12:45pm MST

**National Survey Results on the Impacts of COVID-19 on Field
Education: Student Perspectives**

Jesse Henton, MSW Student
Jessica Ossais, BSW Student
Jayden Wickman, BSW Student
(TFEL Research Assistants)

12:45pm - 1:00pm MST

BREAK

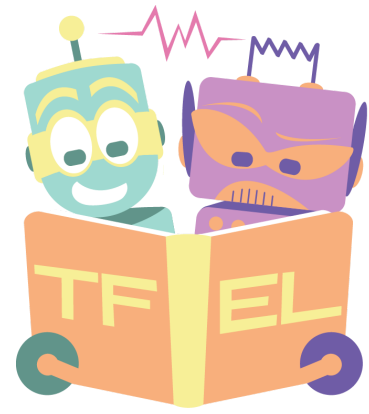
1:00pm - 2:00pm MST

Wilfrid Laurier Panel Presentation:

**A Panel Discussion on how COVID-19 has affected social work
practice, research, and field education**

Yumna Al-Adeimi, MSW
Jennifer Dunlop, BAH, BSW, MSW
Alexandria Grimley-Pannozzo, BSW Student
Ginette Lafreniere, MA, MSW, PhD
Beatrice Leja, MSW, RSW
Tina-Anne Praass, BSW, RSW
Stewart Smith, MSW MTS, RSW, PhD Candidate

[Click here to register now!](#)



Transforming the Field
Education Landscape



SYMPOSIUM

TRAVAIL SOCIAL ET COVID-19

Mardi 24 novembre 2020

12h00 - 14h00 HNR
2:00pm - 4:00pm HNE

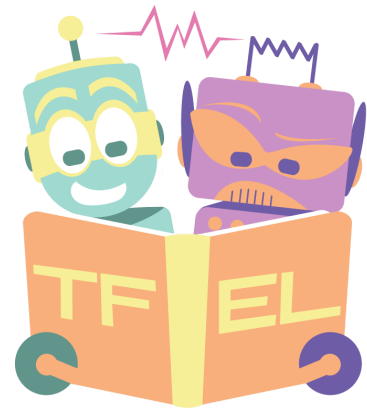
Le symposium comprendra deux sessions sur :

- 1) Résultats de l'enquête nationale sur les Impacts de COVID-19 sur les stages : Perspectives des étudiants
- 2) Une table ronde sur la façon dont COVID-19 a affecté la pratique du travail social, la recherche et les stages

Cet événement est organisé par TFEL en partenariat avec la faculté de travail social de l'Université Wilfrid Laurier.

Inscription Gratuite !

[Cliquez ici pour vous inscrire maintenant !](#)



Transforming the Field
Education Landscape



SYMPOSIUM

TRAVAIL SOCIAL ET COVID-19

Mardi 24 novembre 2020

12h00 - 12h45 HNR

Résultats de l'enquête nationale sur les Impacts de COVID-19 sur les stages : Perspectives des étudiants

Jessica Ossais, Étudiant en BSW
Jesse Henton, Étudiant MSW
Jayden Wickman, Étudiant en BSW
(Assistants de recherche TFEL)

12h45 - 13h00 HNR PAUSE

1:00pm - 2:00pm HNR

Présentation du panel de Wilfrid Laurier : Un panel de discussion sur la façon dont COVID-19 a affecté la pratique du travail social, la recherche et les stages

Yumna Al-Adeimi, MSW
Jennifer Dunlop, BAH, BSW, MSW
Alexandria Grimley-Pannozzo, Étudiant en BSW
Ginette Lafreniere, MA, MSW, PhD
Beatrice Leja, MSW, RSW
Tina-Anne Praass, BSW, RSW
Stewart Smith, MSW MTS, RSW, Candidat au doctorat

[Cliquez ici pour vous inscrire maintenant !](#)